

# PERFECTA-T 32

## ALARM CONTROL PANEL

Les centrales d'alarme de série **PERFECTA-T** sont conçus pour protéger les bâtiments de petite et moyenne taille tels que des appartements, des maisons individuelles, des pavillons mitoyens, des bureaux, de petites entreprises, etc. Ils assurent une protection conforme aux exigences de la norme EN 50131 Grade 2.

Le système basé sur la centrale d'alarme **PERFECTA-T 32** se caractérise par une configuration simple ainsi que par une utilisation facile et intuitive. Les claviers sont utilisés pour la configurer et la faire fonctionner. Elle peut également être commandé à l'aide des porte-clés fonctionnant dans la bande de fréquence 433 MHz (si le module **INT-RX-S** est connecté à la centrale d'alarme).

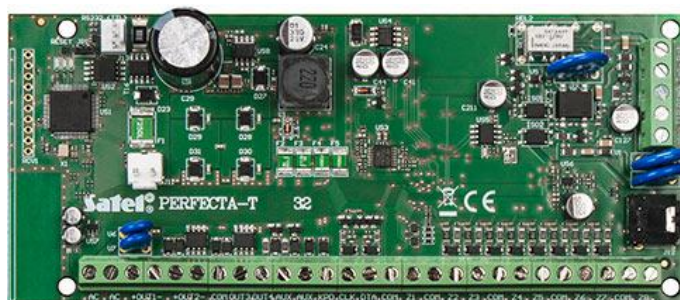
Le numéroteur téléphonique PSTN intégré peut être utilisé pour surveiller des événements (p. ex. à la station de télésurveillance de l'agence de sécurité) et pour la messagerie vocale ainsi que pour la vérification audio (écoute des sons provenant du site protégé).

La carte électronique de la centrale d'alarme comprend 8 zones et 4 sorties filaires. Leur nombre peut être augmenté grâce à la connexion des modules d'extension : modules d'extension de zones **INT-E** et de sorties **INT-O** ou **INT-ORS**. Cela vous permet d'étendre le système par l'ajout plus de détecteurs, de sirènes et même d'actionneurs (pour commander la porte de garage, les volets roulants, les arroseurs de jardin).

La centrale d'alarme permet de diviser le système en deux partitions, avec trois modes d'armement sélectionnables (jour, nuit, complet). Chaque zone peut être affectée à une ou aux deux espaces surveillés.

Vous pouvez configurer le système de deux manières : en utilisant le programme intuitif **PERFECTA Soft** (à partir d'un ordinateur connecté avec un câble RS-232 (TTL)) et au moyen d'un clavier en utilisant la séquence de touches dans le menu service.

- conformité à la norme EN 50131 Grade 2
- de 8 à 32 zones filaires programmables :
- choix de configuration NO, NC, EOL, 2EOL / NO, 2EOL / NC
- gestion de détecteurs de volets roulants et de vibration
- de 4 à 12 sorties filaires programmables
- 2 sorties d'alimentation sur la carte mère
- modules intégrés :
- numéroteur téléphonique PSTN (rapport à la station, notifications vocales)
- module vocal (lecture de messages vocaux pour la messagerie téléphonique)
- vérification d'alarme sonore (écoute des sons dans le site)
- division du système en 2 partitions :
- 3 modes d'armement dans chaque partition
- possibilité d'affecter chaque zone à deux partitions
- commande par l'utilisateur ou option de commandes à l'aide des timers
- bus de communication pour la connexion des claviers (**PRF-LCD**), des modules d'extension (**INT-E**, **INT-O**, **INT-ORS**) et du module d'extension de télécommandes 433 MHz (**INT-RX-S**)
- contrôle du système à l'aide de :



- claviers **PRF-LCD** (jusqu'à 4)
- télécommandes fonctionnant dans la bande de 433 MHz (jusqu'à 15) – le module **INT-RX-S** est requis
- possibilité de mettre à jour le logiciel (firmware)
- codes :
  - 15 codes utilisateur
  - 1 code de service
- édition des noms (des utilisateurs, des partitions, des zones, des sorties et des modules) pour faciliter la commande et la supervision du système
- timers :
  - 8 timers avec l'option de définition des exceptions
- mémoire de 3584 événements
- diagnostic automatique des composants du système
- bloc d'alimentation à découpage intégré :
  - protection de surcharge
  - protection contre la décharge entière de la batterie
  - contrôle du courant de charge de la batterie
- programmation des paramètres de la centrale d'alarme :

clavier

ordinateur avec le programme **PERFECTA Soft** installé, connecté au port RS 232 (TTL) de la centrale

## SPÉCIFICATIONS TECHNIQUES

Messages vocaux	16
Journal d'événements	3584
Partitions	2
Timers	8
Dimensions de la carte électronique	160 x 68 mm
Températures de fonctionnement	-10...+55 °C
Tension d'alimentation	18 V AC, 50-60 Hz
Consommation de courant en veille	100 mA
Consommation max. de courant	160 mA
Poids	100 g
Humidité maximum	93±3%
Consommation de courant depuis la pile - en veille	90 mA
Tension de signalisation de la panne de la batterie (±10%)	11 V
Tension de coupure de la batterie (±10%)	10,5 V
Classe environnementale selon EN50130-5	II
Consommation max. de courant depuis la batterie	130 mA
Entrées filaires programmables	8
Nombre max. d'entrées programmables	32
Sorties filaires programmables	4
Nombre max. de sorties programmables	16
Sorties d'alimentation	2
Bus de communication	1
Claviers	à 4
Grade de protection selon EN 50131	Grade 2
Transformateur recommandé	40 VA
Utilisateurs	15
Capacité de charge de courant de sortie KPD	500 mA / 12 V DC
Tensions de sortie	10,5 V...14 V DC
Courant de charge de la batterie	500 mA
Tension de sortie du bloc d'alimentation	12 V DC ±15%
Numéros de téléphone pour la notification	8
Courant de sortie de bloc d'alimentation	2 A
Courant de régime de sorties programmables bas courant	25 mA / 12 V DC
Courant de régime de sorties programmables haut courant	1000 mA / 12 V DC
Sorties AUX	500 mA / 12 V DC